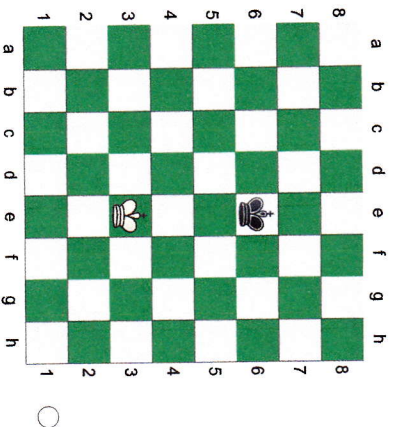


- Exercice 1
 - Roi vs Roi
- [François Fargère]



Le but de cet exercice est le suivant : le trait est aux blancs et le roi doit atteindre la 8ème rangée. C'est un exercice essentiel qui permet de bien comprendre le phénomène "d'opposition" et de "contournement" dans les finales de pions. 1.♔e4 ♕e7 Si le roi noir reste sur la même colonne il suffit de le suivre afin de rester en opposition

[1...♕d7 Après ce coup les Blancs ont plusieurs moyens d'atteindre la 8ème rangée 2.♕d5 ce coup suit précisément la méthode et reste le plus précis. Garder l'opposition jusqu'à ce que ce ne soit plus possible puis effectuer un contournement (2.♕f5 ♕e7 3.♕g6 ♕f8 4.♕h7 ♕f7 5.♕h8 gagné)

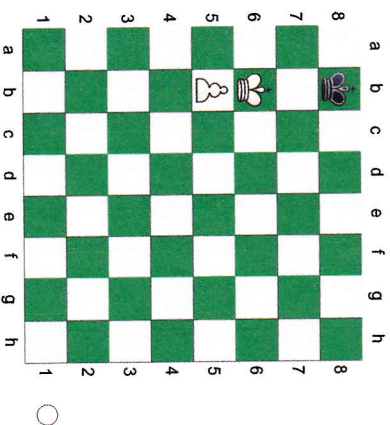
2...♕d8 3.♕d6 ♕e8 4.♕c7 ♕e7 5.♕c8]

2.♕e5 ♕e8 3.♕e6 les Blancs gardent l'opposition ♕f8 4.♕d7!

Garder l'opposition n'a plus aucun sens pour avancer donc on effectue un contournement

- [4.♕f6 ♕e8 5.♕e6 ♕d8 6.♕d6 ne mène à rien]
- 4...♕f7 5.♕d8 gagné

- Pion a franchi la moitié
 - de l'échiquier
- [François Fargère]

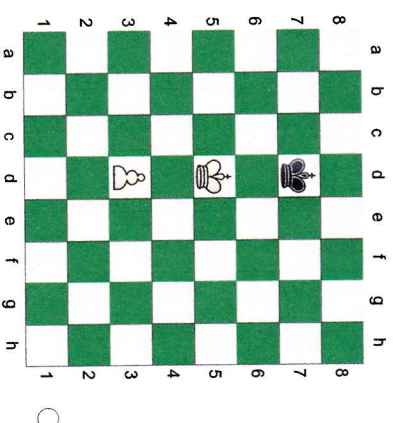


- 1.♕a6!
- [1.♕c6? ♕a7 2.♕c7 (2.b6+-? ♕a8⊖=) 2...♕a8 3.♕b6 (3.b6??) 3...♕b8 4.♕a6 ♕a8 5.b6 ♕b8 6.b7 ♕c7 7.♕a7+-]
- 1...♕a8 2.b6 ♕b8 3.b7+-

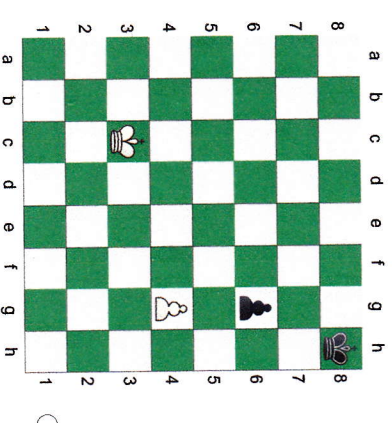
- Pion n'a pas franchi la moitié
 - de l'échiquier
- [François Fargère]

(Diagramme)

- 1.d4! ♕d8 2.♕d6 ♕e8 3.♕c7 ♕e7 4.d5+-

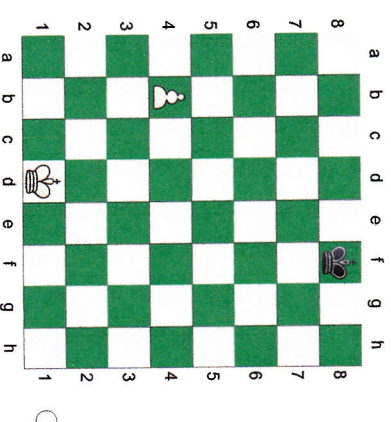


Application 1 [F.F]



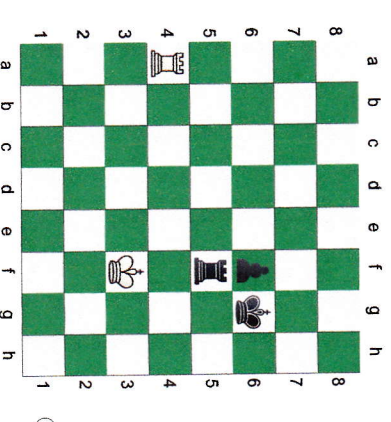
- 1.g5!
- [1.♕d4? g5!= 2.♕e5 ♕h7 3.♕f6 ♕g8 4.♕xg5 ♕g7=]
- 1...♕g7 2.♕d4 ♕f7 3.♕d5!
- [3.♕e5? ♕e7=]
- 3...♕e7 4.♕e5 ♕f7 5.♕d6 ♕f8 6.♕e6 ♕g7 7.♕e7 ♕g8 8.♕f6 ♕h7 9.♕f7 ♕h8 10.♕xg6 ♕g8 11.♕h6 ♕h8 12.g6 ♕g8 13.g7+-

Application 2 [F.F]



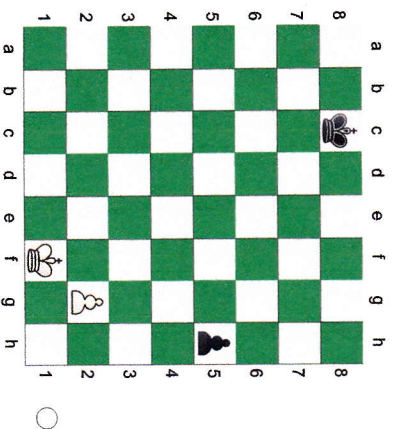
- 1.♕c2! ♕e7 2.♕b3 ♕d6 3.♕a4 [3.♕c4? ♕c6=]
- 3...♕c6 4.♕a5 ♕b7 5.♕b5⊖+-

Application 3 [F.F]



La question était : les Blancs peuvent ils jouer 1.Tf4 ? 1.♙f4?? La réponse est non ! ♕g5! 0-1

Application 4
[F.F]



1.♔f2!

[1.♔g1? ♔d7 2.♔h2 ♔e6 3.♔h3 ♔f5 4.♔h4 ♔g6=]

1...h4!

[1...♔d7 2.♔g3 ♔e6 3.♔h4+-]

2.♔g1!!

[2.♔f3? h3! 3.g4 ♔d7 4.♔g3 ♔e6

5.♔xh3 ♔f6 6.♔h4 ♔g6=]

2...h3 3.g3! ♔d7 4.♔h2 ♔e6

5.♔xh3 ♔f5 6.♔h4 ♔g6 7.♔g4⊕+-

Le Trébuchet

[F.F]

(Diagramme)

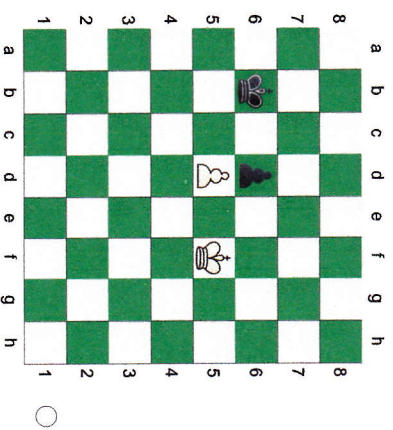
1.♔f6

[1.♔e6? ♔c5+-]

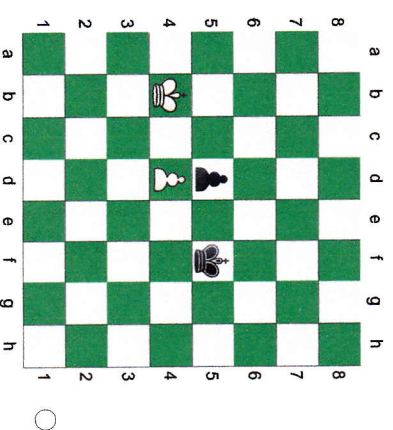
1...♔b5

[1...♔c5 2.♔e6+-]

2.♔e7 ♔c5 3.♔e6+-



Application 1
[F.F]



1.♔b5 ♔e6

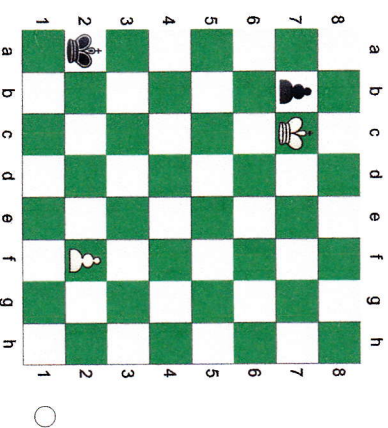
[1...♔f4 2.♔c6 ♔e4 3.♔c5+-]

[1...♔e4 2.♔c5+-]

2.♔c6 ♔e7 3.♔xd5 ♔d7=

Le roi blanc est dans l'incapacité d'atteindre les cases de gain et la partie est nulle

Initiation aux calculs
[F.F]



1.♔d6!

[1.♔xb7? ♔b3 2.f4 ♔c4 3.f5 ♔d5

4.f6 ♔e6=]

[1.f4 b5 2.f5 b4 3.f6 b3 4.f7 b2

5.f8♞ b1♞=]

1...♔a3 2.♔c5 ♔a4 3.f4!

[3.♔b6? ♔b4 4.f4 ♔c4 5.f5

♔d5=]

3...b5 4.f5 b4 5.♔c4 b3 6.♔c3 ♔a3

7.f6 b2 8.f7 b1♞ 9.f8♞+ ♔a4

[9...♔a2 10.♞a8#]

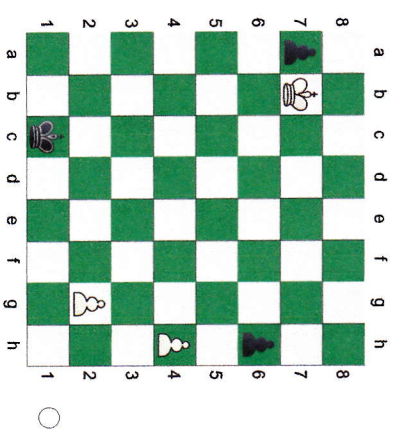
10.♞a8+ ♔b5 11.♞b8+-

□ Exercice 1

■ Les Blancs jouent et gagnent

[F.F]

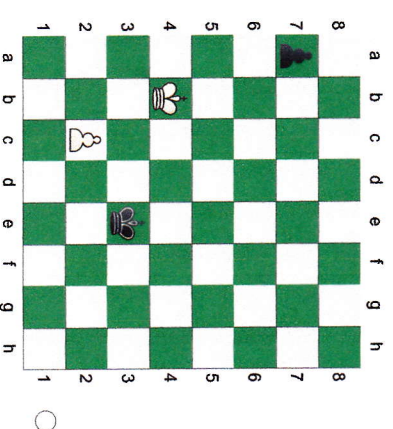
(Diagramme)



□ Exercice 2

■ Les Blancs jouent et gagnent

[F.F]



□ Exercice 3

■ Les Blancs jouent pour nulle

[F.F]

