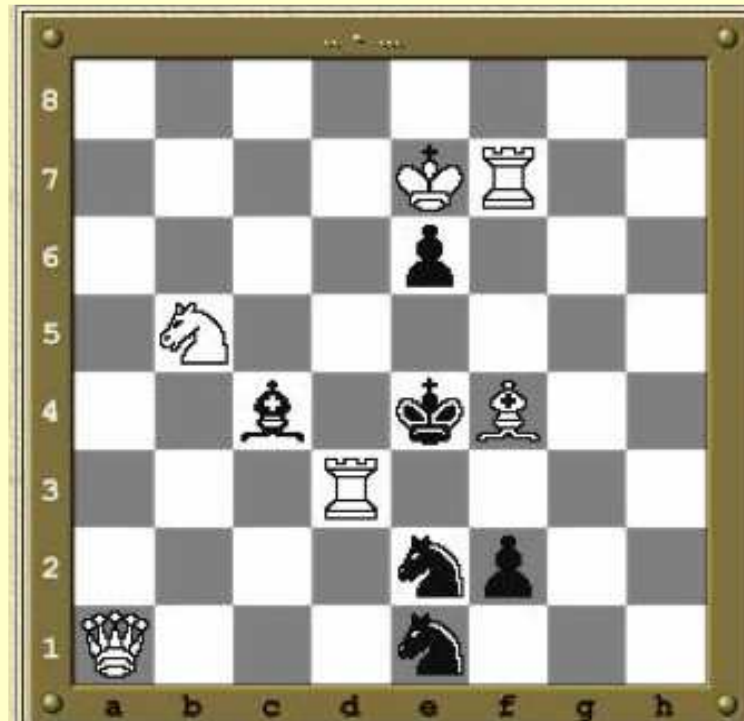


## Problème 2011-1 == 14 /9/10

Les Blancs jouent et font mat en  
deux coups (Meredith)

### 1 - Enoncé du problème



## 2 - Analyse et solution :

### La position :

Le seul coup de fuite du Roi Noir est RxTd3 (qui ouvre 2..Rd2, etc..)  
Les Tours ne peuvent donner échec. Il y a aussi la menace noire ..f2-f1=D !!

### La clef :

L'idée est de faire intervenir la Da1, afin de contrôler les 2 diagonales, ainsi que la Tour, d'où l'idée du coin supérieur droit :

1 = Da1-h8 !!!

Quelques suites :

si	1 ....	RxTd3	2 = Dh7 mat,
si	1 ...	CxFc4	2 = Dd4 mat,
si	1 ...	CxTd3	2 = Dh1 mat,
si	1 ..	FxTd3	2 = Da8 mat.

*Ce cas montre - s'il en était besoin - l'éclatante supériorité de la Dame dans les fins de parties.*