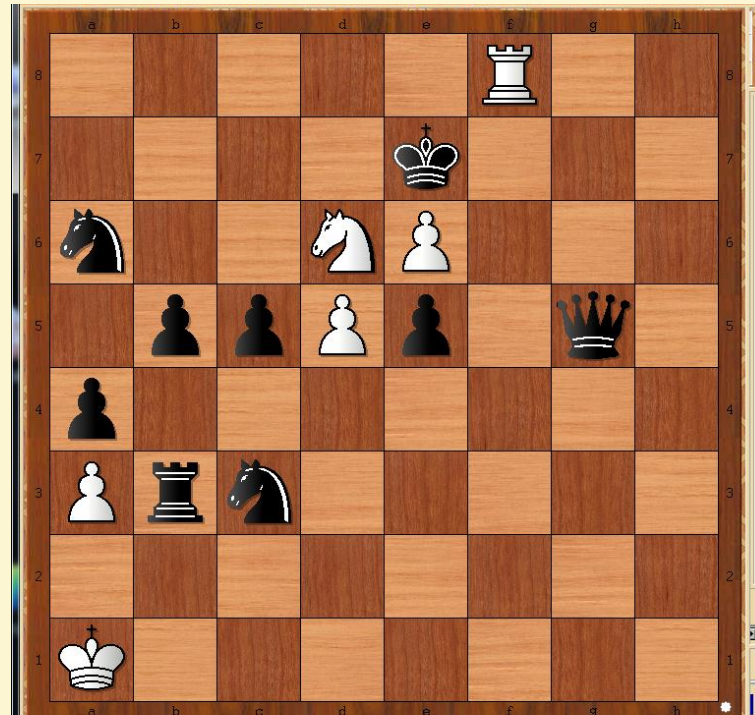


26/4/11

# 1 == L'ENONCE

Les Blancs jouent et matent en 2 coups

(revue « Arsenal » == difficulté : moyenne)



Blancs : 6 pièces  
Noirs : 10 pièces

26/4/11

## 2 == L'ANALYSE ET LA SOLUTION :

Les Noirs sont en faiblesse de force, mais la Dame Noire peut-elle défendre à elle seule l'attaque des pièces mineures blanches ??

**La clef : 1 = Tf8->f7 Echec !!!**

1 ... Rd8 forcé, 2 Td7 mat, invincible !!!