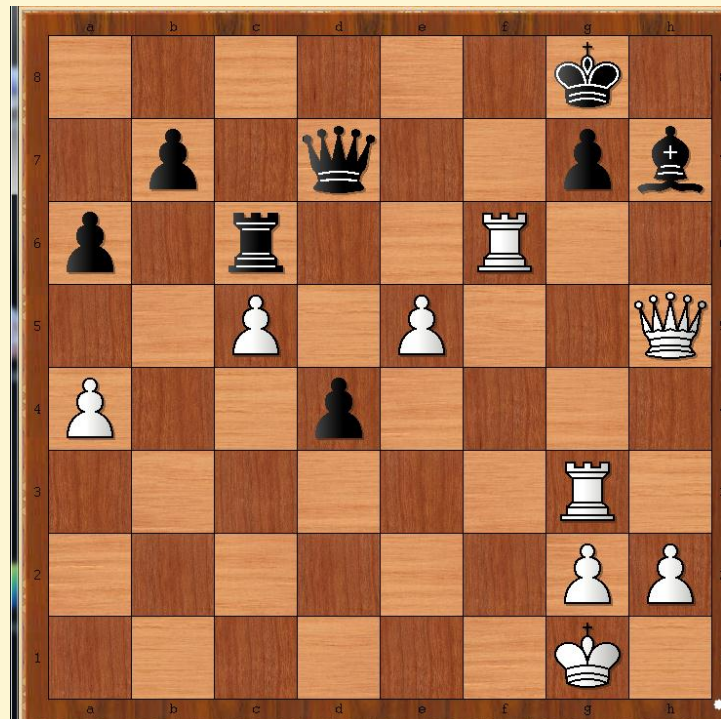


1 == L'ENONCE

Les Blancs jouent et matent en 3 coups

(JEMMS) = difficulté : moyenne



Blancs : 9 pièces
Noirs : 8 pièces

2 == L'ANALYSE ET LA SOLUTION :

Les Blancs ont un net avantage positionnel avec leur Dame et leurs deux Tours.
L'attaque consistera à « acculer » le Roi Noir, soit sur une des dernières lignes, soit sur une des dernières colonnes.

La clef : 1 = Tg3xg7 Echec !!!

si 1 Rxc7 2 Dh6 Echec, Rh7 forcé 3 Df8 mat

si 1 .. Rh8 Df8 mat !!!