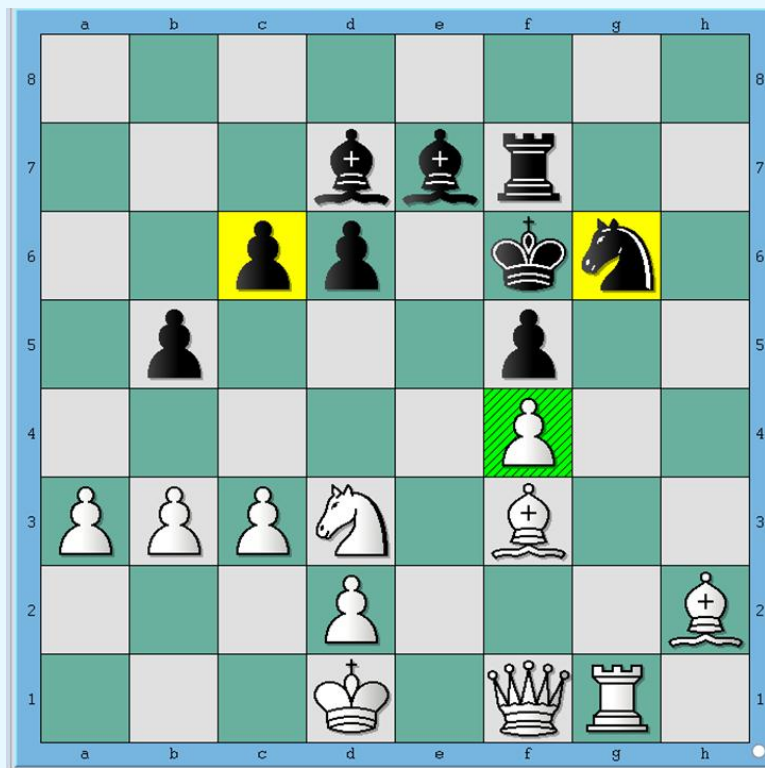


# 1 == L'ENONCE

Les Blancs jouent et matent en 3 coups  
*P KINEIDER, 2011, difficulté=2 (échelle 1 à 4)*



Blancs : 11 pièces  
Noirs : 9 pièces

## 2 == L'ANALYSE ET LA SOLUTION :

Les colonnes « e » et « g » constituent les pistes de fuite du Roi noir.

**La clef: 1 Dg2 !! Contrôle de la diagonale a8-H1 et de la colonne g**

si 1 ... Re6

2 = Dg6 échec T ou F f6

3 = Te1 mat ;

et si 1 .. Rg7 (moins bonne fuite..)

2 = Dg6 mat.