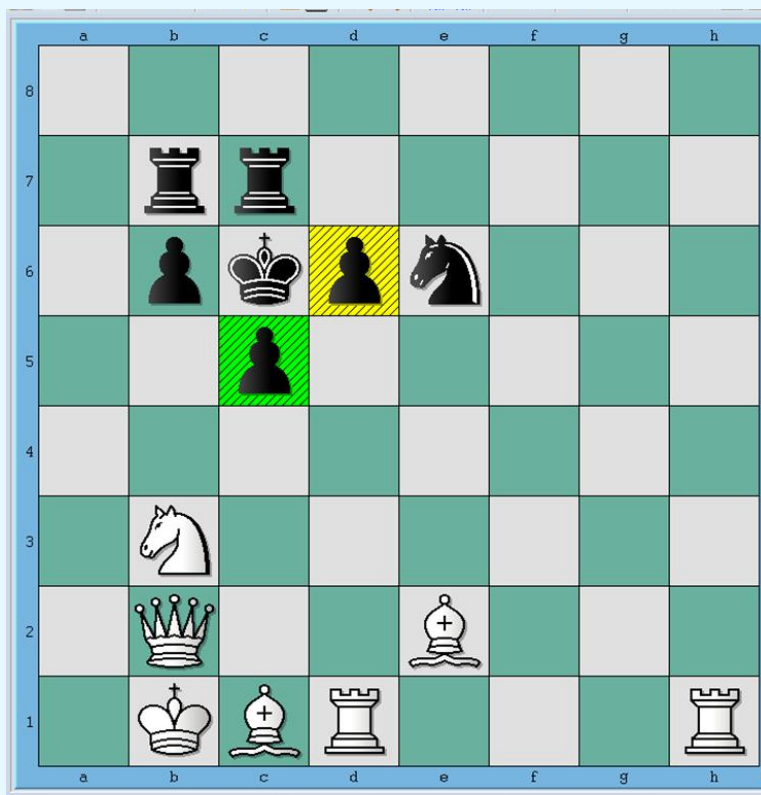


1 == L'ENONCE

Les Blancs jouent et matent en 3 coups
P KINEIDER, 2011, difficulté=2 (échelle 1 à 4)



Blancs : 7 pièces
Noirs : 7 pièces

2 == LA SOLUTION :

1 == Fb5 échec !! force le Roi à fuir du côté gauche

1 ... RxFb5 forcé

2 Ca4 échec

si 2 .. Ra4, 3 Db5 mat

si 2 .. Ra5 ou a6 => Da2 ou Da3 mat