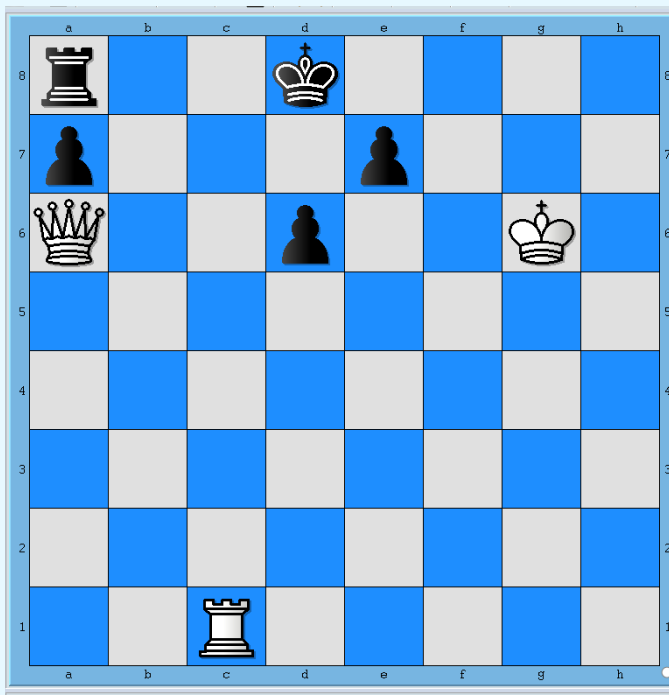


# 1 == L'ENONCE

Les Blancs jouent et matent en 3 coups

*P KINEIDER, 2011, difficulté=3 (échelle 1 à 4)*



*Blancs : 3 pièces, force*

*Noirs : 5 pièces, force*

## 2 == L'ANALYSE ET LA SOLUTION :

Le Roi est paralysé sur la 8<sup>e</sup> ligne et la 3<sup>e</sup> colonne, sauf s'il cherche à s'échapper en raison de mouvements des pions d6 ou e7. Les Blancs doivent jouer adroitement la Dame et leur Tour, sans nécessairement déplacer leur Roi.

**La clef: 1 Da6-b7 !!!! Contrôle 7<sup>e</sup> ligne et 2<sup>e</sup> colonne !**

si 1 ... e7-e5 (libère de l'espace)

2 Rf6 en soutien ultérieur !

si 2 .. a6 ou a5 ou d5 ou e4

=> **3 De7 mat**

et si 1 .. Re8 (moins bonne fuite..)

2 Tc8 échec !?! (car si TxDa8 échec, le roi noir fuit en d7 vers le centre),

Ta8xc8 forcé

=> **3 DxTc8 mat**

**De belles combinaisons avec peu de pièces !!!**