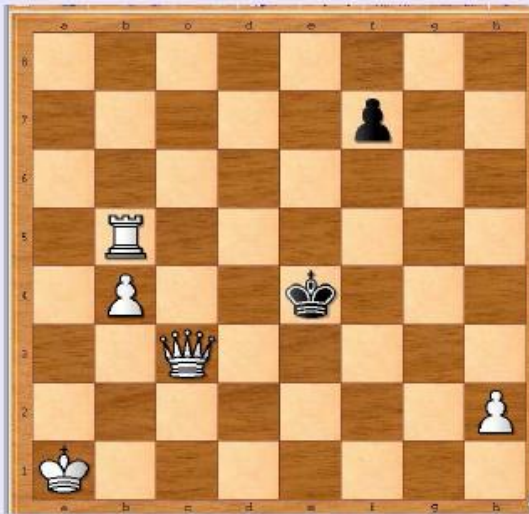


Problème 2011-4 == 16/11/2010

Les Blancs jouent et font mat en trois coups (A HAIK, Le Figaro)

1 - énoncé



2 - analyse et solution

Il paraît évident que la Tour b5 et la Reine c3 seront les pièces qui entraîneront la victoire blanche. L'examen de coups tels que Dc4 ou encore Dg3 (soutenue par le pion h2) montrent que le Roi dispose, dans chacun des cas précédents, des cases de fuite dans diverses zones de l'échiquier.

Examinons le « coup neutre » : 1 == h2 – h 3 !!!!

Ensuite, deux possibilités seulement :

- si 1 Rf4, 2 Dd3 , f6 forcé, 3 Tb5xf5 mat
- si 1 ... f6 f5, 2 Te5 échec, Rf4 forcé, 3 Dc3 mat

Il fallait y penser !