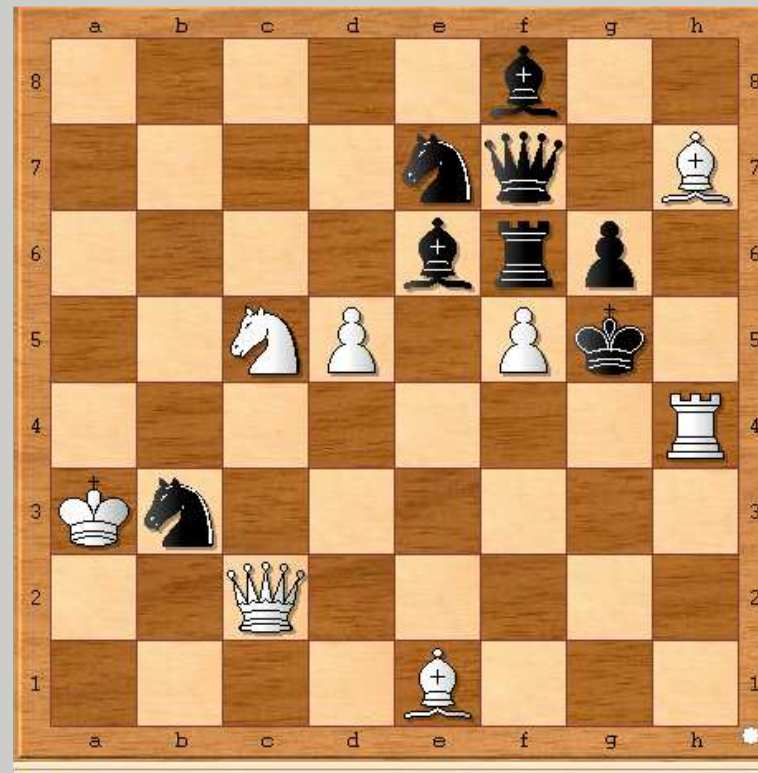


Problème du 14/12/10

Les Blancs jouent et font mat en 2 coups (Meysbrughen)

1 ENONCE



2 SOLUTION

Le Roi ne peut bouger, mais disposerait de la case de fuite du pion blanc en f5 en cas d'échec. L'astuce consiste à disposer la Dame de telle sorte qu'elle couvre ce pion suite à Echec :

1 - De2 !!!

Car si 1.... Rxf5, 2 Dh5 mat car le pion g6 est cloué par le fou

1... Fxf5, 2 Dd2 mat contrôle la colonne c1-h6

1... Txf5, 2 Ce4 mat!!! contrôle la case libérée par la Tour