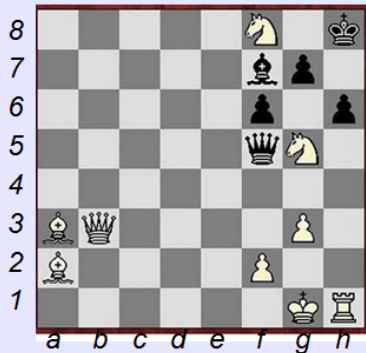


## Problème 2011-3 == 5/10/2010

Les Blancs jouent et font mat en deux coups ( L'Ecole d'Echecs)

### 1 - Enoncé



## Problème 2011-3 == 12/10/2010 (suite)

Les Blancs jouent et matent en 2 coups (l'Ecole d'Echecs)

### 2 – analyse et solution

Apparemment la difficulté ne réside pas dans le 1er coup, qui s'imposerait presque :

**1 Cx f7 échec !!! Rg8 forcé**

2 Cg7xh6 double échec par C et D sur la diagonale b2-g8 ... Rh8 forcé

3 – Ch6 x Df5!!! mat à la découverte par la Tour qui contrôle h6 et h7, alors que le cavalier en f5 contrôle g7, et la Dame, quant à elle, toujours g8 !!

**Une magnifique combinaison !!!**